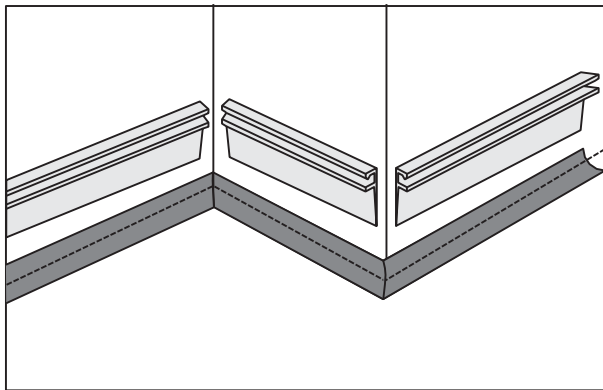


INSTALADO COMO SUPOORTE DE RODAPÉ COM PERFIL DE ACABAMENTO

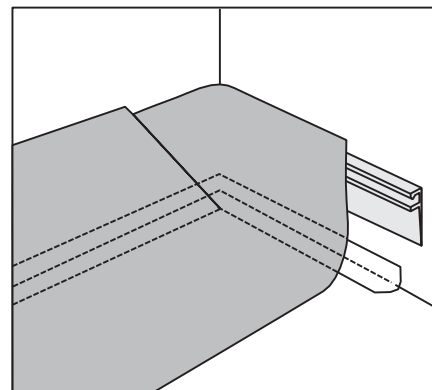
Máximo 15 cm

A aplicação de soldadura térmica nos cantos descritos abaixo é aplicável com o nosso clip de acabamento 0486, bem como para outras soluções GERFLOR (rodapés completos Ref.: 0487 ou 0488, perfil de acabamento Ref.: 0491, formas de suporte Ref.: 4011, 4012, 4014).

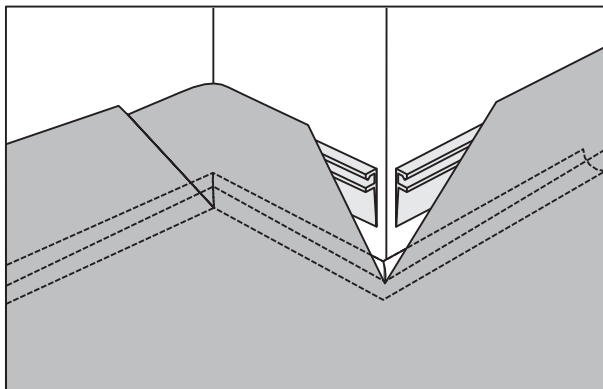
Os rodapés são colados com colas de contacto de neopreno à base de água, sem solventes, ou com uma cola de contacto de PU de um componente.
Aplicar com um rolo de espuma ou um pincel.
Consumo: 150-200 g/m² por lado.
A cola de dupla face pode ser utilizada de acordo com o fabricante da cola.
Não recomendamos a cola de neopreno à base de solventes.



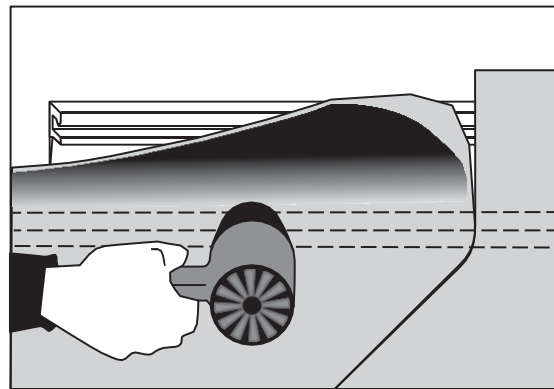
Colocação das formas de suporte e da base do clipe de acabamento.



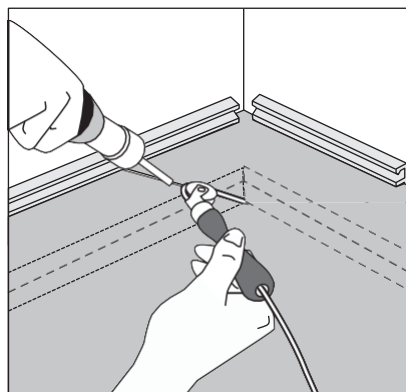
Colocação, corte e colagem do revestimento do pavimento num canto de inserção (corte a 45°).



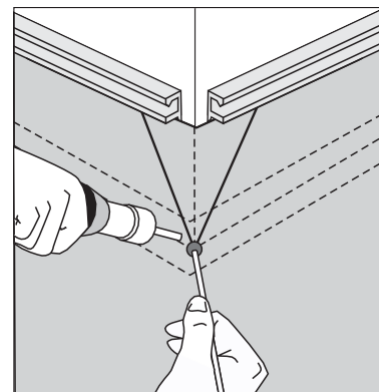
E num ângulo de SAÍDA (corte em V).



Colagem dupla à base de água ou de neopreno de dupla face e aplicação do material na forma de suporte.

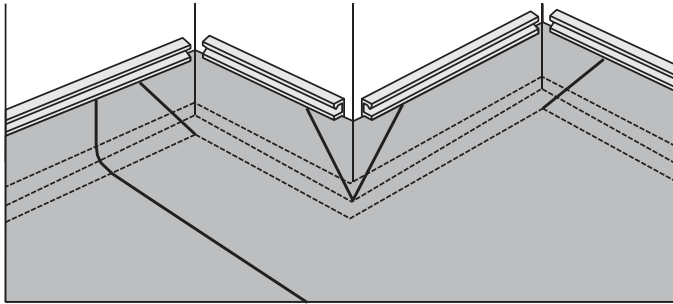


Soldar em cantos com um rolo ou bocal.



Terminar o ângulo com uma bola de pressão.

INSTALADO COMO SUPORTE DE RODAPÉ COM PERFIL DE ACABAMENTO

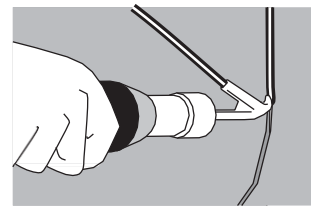


Soldar nos cantos interiores e exteriores e nos rodapés.

SOLDA DE BASEBOARD

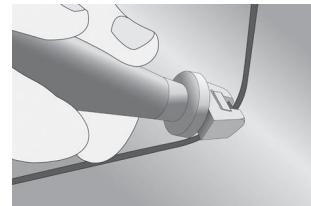
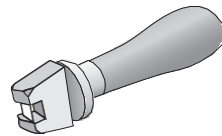
Recomendamos a utilização do bocal curvo RAPID ULTRA:

FERRAMENTAS	REFERÊNCIA JANSER	ROMUS DE REFERÊNCIA
Bocal RAPID ULTRA curvo	224 800 013	95028



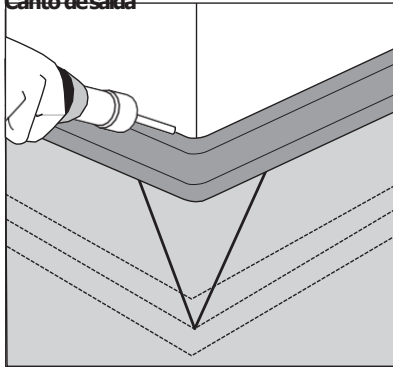
Recomendamos um nivelador concebido para rodapés:

FERRAMENTAS	ROMUS DE REFERÊNCIA
Nivelador de rodapé	95103

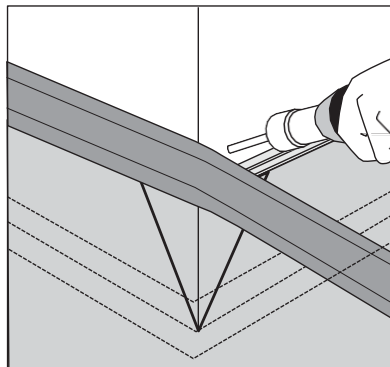


COLOCAÇÃO DO CLIPE DE ACABAMENTO

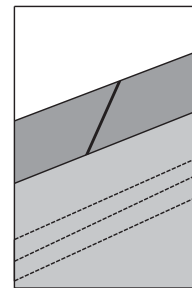
Canto de saída



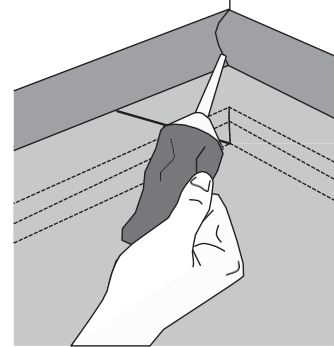
1 - Fixar o perfil, aquecendo-o até passar o canto (Temperatura $\approx 150^{\circ}\text{C}$).



2 - Aquecer as abas flexíveis (Temperatura $\approx 150^{\circ}\text{C}$) de modo a que fiquem bem ajustadas ao canto.



Ligação entre 2 comprimentos



Corte em esquadria e soldadura a frio.

Canto de inserção e ligação entre 2 comprimentos